

Erntekunststoffe **RECYCLING** Deutschland

... damit gebrauchte Folien
Rohstoffe werden!



Hinweise und Sammelstellen unter:

www.erde-recycling.de

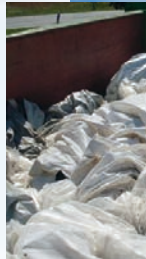
Ertekunststoffe abgeben

Sie nutzen Agrarfolien und möchten sie nach dem Gebrauch sachgerecht verwerten lassen? Dies ist **kostengünstig** und einfach bei einer ERDE Sammelstelle in Ihrer Nähe möglich.

Folgende Ertekunststoffe können abgegeben werden:

→ Flachsilofolien
→ Unterziehfolien Fraktion 1
→ Siloschläuche

→ Silagestretchfolien
→ Netzersatzfolien Fraktion 2



Abgabekriterien*

Trennung nach Fraktionen

- Fraktion 1 und 2 (s. o.) müssen separat von einander gesammelt und abgegeben werden.
- Bei der Abgabe spielt es keine Rolle, wo das Produkt gekauft wurde oder welche Marke Sie nutzen.

Reinheit

- Folien müssen besenrein und von grobem Schmutz befreit sein.
- Es dürfen keine Fremdmaterialien wie beispielsweise Eisen, Holz, Reifen sowie keine Garne und Netze mit Folien vermischt sein.

* Bei der Abgabe werden die Ertekunststoffe von einem geschulten Kontrolleur der Sammelstelle auf diese Kriterien überprüft.

Nachhaltige Silagewirtschaft

Die gesammelten Kunststoffe werden zerkleinert, gewaschen und zu Regranulat eingeschmolzen (Recycling), um dann in unzähligen Kunststoffprodukten eingesetzt zu werden.



Durch die Zusammenarbeit in ERDE wird der Wertstoffkreislauf geschlossen, Ressourcen geschont und die Umwelt geschützt.

Geteilte Verantwortung

In ERDE sind alle am Prozess beteiligten Glieder aktiv eingebunden.

→ Jeder Hersteller oder Erstvertreiber von Folien, der in den deutschen Markt liefert, kann ERDE-Mitglied werden.

→ Jeder Lohnunternehmer und Landwirt, der die Produkte nutzt kann seine gebrauchten Erntekunststoffe an einer ERDE-Sammelstelle abgeben.

→ Jedes Unternehmen, das die in ERDE integrierten Kunststoffe sammelt, kann ERDE-Sammelstelle werden.

Jeder übernimmt Verantwortung, damit gebrauchte Folien Rohstoffe werden!

Wir sind ERDE-Sammelstelle

Erntekunststoffe
RECYCLING Deutschland



www.erde-recycling.de

ERDE ist ein einzigartiges Rücknahmekonzept für Erntekunststoffe in Europa. In der Landwirtschaft werden jedes Jahr große Mengen Agrarfolien eingesetzt. Gerade in einer so naturbezogenen Branche wie der Landwirtschaft ist die gewissenhafte und umweltgerechte Rücknahme und Verwertung wichtig.

Die **Manuli Stretch Deutschland GmbH, POLIFILM Extrusion GmbH, RKW Agri GmbH & Co. KG** und die **TRIOPLAST Folienvertriebs GmbH** betreiben die Initiative ERDE gemeinsam mit dem Verwertungsfachunternehmen RIGK unter dem Dach der IK Industrievereinigung Kunststoffverpackungen e. V.

Teilen Sie uns Ihre Ideen mit!
Wir freuen uns auf den Dialog.

KOSTENFREIE NUMMER:
0800/3086002

